



Amiről a föld mélye mesél...

- Őskori kalandozások Tiszafüred
környékén -

Dr. Vadász István, múzeumigazgató

Kiss Pál Múzeum, Tiszafüred

2009. október 1.



Amiről a föld mélye mesél...

Emberi településnyomok - a pleisztocén végén: neolitikum

A földtörténeti óholocén fenyő-nyír korszakaszának vége:
a Tisza

A korábbi hordalékkúp-síkságok egy részét lefejezte, így árvízjárta és ármentes térszín kialakítása lehetővé tette a vízhez közeli emberi települések kialakulását.

Emberi településnyomok: földtörténeti fenyő-nyír korszakot követő mogyoró korszak végéhez közeli időhöz köthető (Kr. e. 5.500) késő neolitikumi régészeti leletek (Polgár-Csőszhalom, Tiszafüred, Tiszaszőlős).



Amiről a föld mélye mesél...

Az újkőkör óriási termelési, élelmezési fordulat: földművelés, az állattenyésztés, kerámiát készítettek, szöttek, fontak.

Falvakat építettek, és a letelepült életmód szilárd közösségeket hozott létre.

Vidékünk a korai újkőkori, déli, Körös kultúra és a középső neolitikumi alföldi vonaldíszes kultúra érintkezési területe is.

Amiről a föld mélye mesél...



Amiről a föld mélye mesél...



Amiről a föld mélye mesél...



Amiről a föld mélye mesél...



Amiről a föld mélye mesél...





Amiről a föld mélye mesél...

A fémkorok ideje: rézkor

Polgár környékén más, kultúra-meghatározó lelőhely is található. Ilyen a Polgár-basahalmi temető, amely a kora rézkori (kr. e. 4400-4000) tiszapolgári kultúra névadóhelye is egyben (Kora-rézkor)

Közép-rézkori (bodrogkeresztúri) lehet a tiszaszőlősi kincslelet, amely még ma is számos megoldatlan feladványt rejteget.
helynek számít.



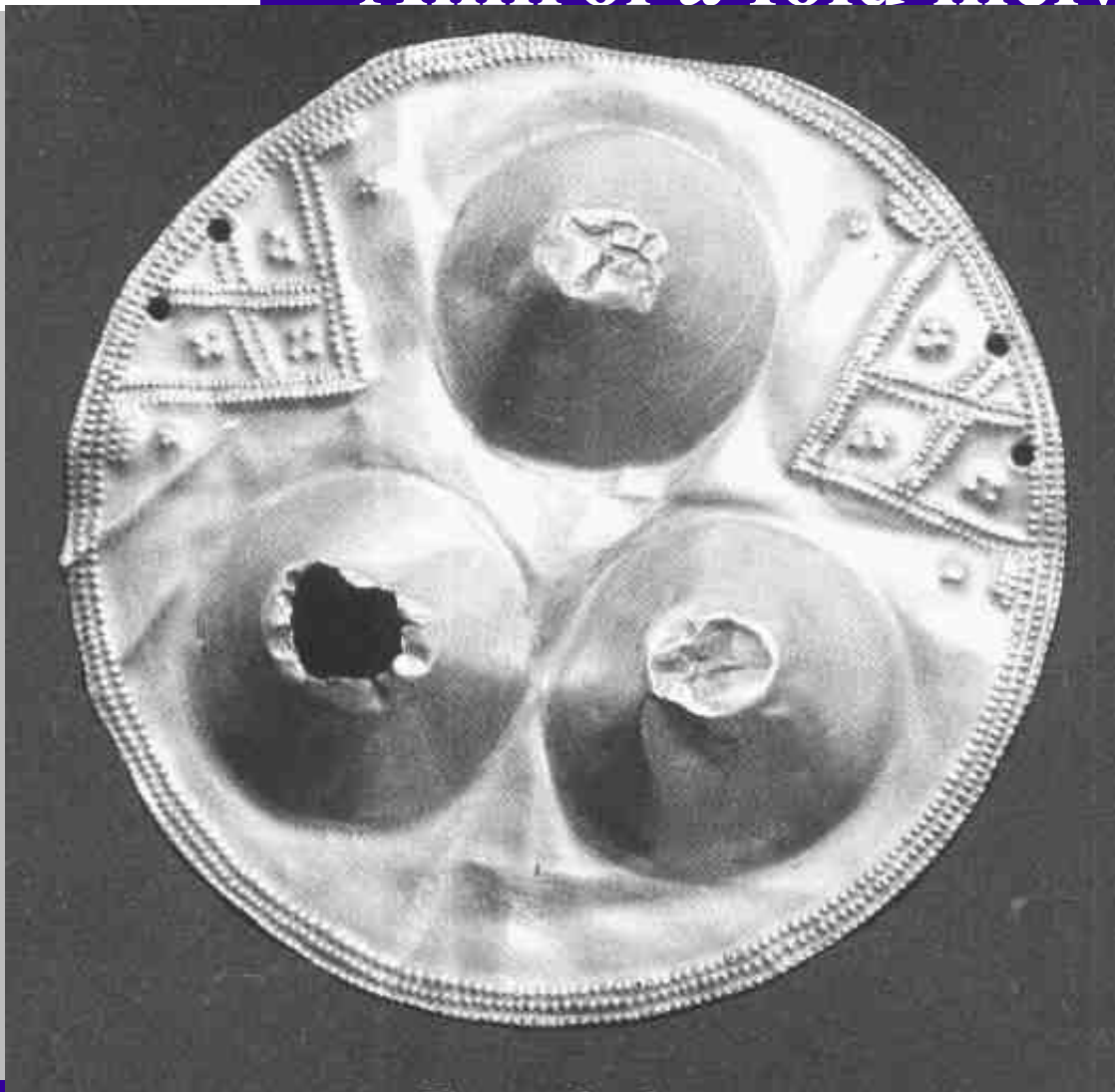
Amiről a föld mélye mesél...

A fémkorok ideje, rézkor

A késő rézkori baden-péceli kultúra (Kr. e. 3500-2600) egyik fontos emléke a Mezőcsát-Hörcsögös-halom temetője, melynek feltárásakor találták meg a megindult a társadalmi rétegződés. Területünkön igen sok kurgán típusú kunhalom is található, melyek többsége bizonyíthatóan rézkori temetkezési helynek számít

Amiről a föld mélye mesél...

1.





Amiről a föld mélye mesél...

A fémkorok ideje II, bronzkor

A Kr. e. 2600-800 közé eső bronzkor: sok korszakjelző, kultúra névadó lelőhely
Ezek közül kiemelendő a füzesabonyi Laskó-parti Öregdomb nevű lelőhely, (középső bronzkori füzesabonyi kultúráját Kr. e.1750-1350)



Amiről a föld mélye mesél...

A fémkorok ideje II, bronzkor

Bronzkor másik térségbeli jelentős lelőhelye Tiszafüred-Majoroshalom és Ásotthalom.

Itt több bronzkori (és későbbi) történelmi kultúrát korszakot átfogó telepet és temetőt tártak fel, mely a Kárpát-medence egyik legjelentősebb bronzkori lelőhely-együttese. (Egyik csoport: Egyeki kultúra)



Amiről a föld mélye mesél...

**Köszönöm a megtisztelő
figyelmet!**